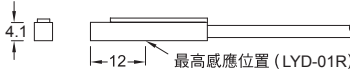
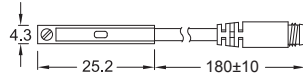


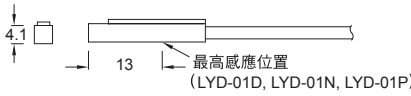


### ■ 尺寸圖

#### LYD-01R / LYD-01R-QD



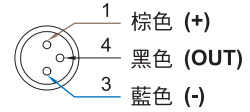
#### LYD-01D, LYD-01N, LYD-01P / LYD-01D-QD, LYD-01N-QD, LYD-01P-QD



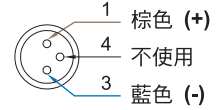
單位:mm

### ■ M8公頭接線方式

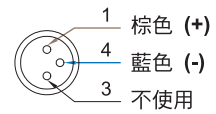
#### \*三線式 (QD)



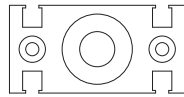
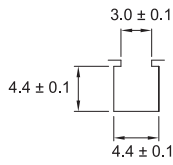
#### \*二線式 (QD)



#### \*二線式(歐式接線 EQD)



### ■ 溝槽尺寸圖



單位:mm

### ■ 規格表

型號	LYD-01R	LYD-01D	LYD-01N	LYD-01P
接線圖				
規格說明	2 線式		3 線式	
配線方式	2 線式		3 線式	
開關邏輯	SPST常開型	電子式無接點，常開型		
輸出接點型式	有接點	無接點	無接點 NPN 型	無接點 PNP 型
使用電壓範圍	5~240 V DC/AC	5~30V DC		
最大開關電流	100mA max.	50mA max.	80mA max.	
接點容量(註1)	10W max.	1.5W max.	2.2W max.	
消耗電流	-		10mA @ 24V DC max.	
內部電壓降	3.5V max.		0.5V @ 80mA max.	
洩漏電流	-	0.1mA(40uA) max.	0.01mA max.	
指示燈顏色	紅色 LED			
電線	ø 2.8, 2C, PVC		ø 2.8, 3C, PVC	
最大切換工作頻率	200Hz	1000Hz max.		
感應磁場強度(註2)	70高斯	40 高斯		
使用溫度範圍	-10~70°C			
耐衝擊(註3)	30G	50G		
耐振動(註4)	9G			
保護構造等級	IEC 60529 IP67			
保護回路(註5)	1	3,4		

註: 1.不可超過接點容量(P=VxI).  
 2.量測使用之標準磁石: Ø15.5 x Ø8 x 5t (異方性橡膠磁石).  
 3.正弦波/X、Y、Z 3軸向/每一軸向3回/每一回時間11ms.  
 4.復振幅1.5mm/10Hz-55Hz-10Hz掃頻, 持續1分鐘/每次X、Y、Z軸向操作1小時.  
 5.1=無/2=輸出短路保護/3=電源逆接保護/4=突波吸收保護

磁性傳感器

壓力傳感器

安裝配件

導線接頭