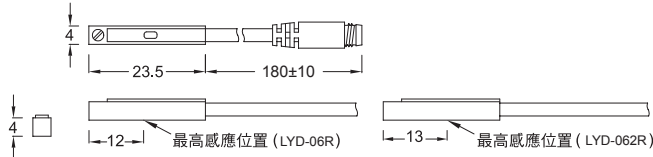
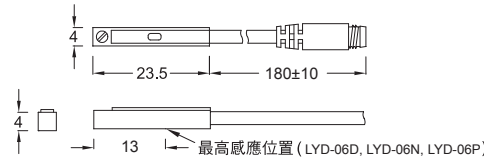


## ■ 尺寸圖

### LYD-06R, LYD-062R / LYD-06R-QD, LYD-062R-QD



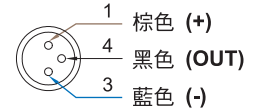
### LYD-06D, LYD-06N, LYD-06P / LYD-06D-QD, LYD-06N-QD, LYD-06P-QD



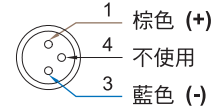
單位:mm

## ■ M8公頭接線方式

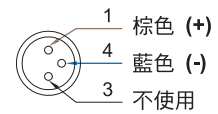
### \*三線式 (QD)



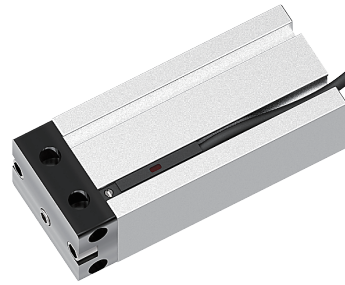
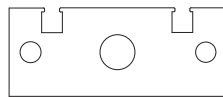
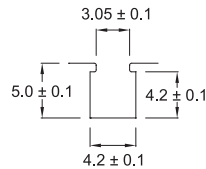
### \*二線式 (QD)



### \*二線式 (歐式接線 EQD)



## ■ 溝槽尺寸圖



單位:mm

## ■ 規格表

型號	LYD-06R	LYD-062R	LYD-06D	LYD-06N	LYD-06P
接線圖					
規格說明					
配線方式	2 線式		3 線式		
開關邏輯	SPST常開型		電子式無接點, 常開型		
輸出接點型式	有接點		無接點	無接點 NPN 型	無接點 PNP 型
使用電壓範圍	5~120V DC/AC	5~240V DC/AC	5~30V DC		
最大開關電流	100mA max.		50mA max.	80mA max.	
接點容量(註1)	10W max.		1.5W max.	2.2W max.	
消耗電流	-		10mA @ 24V DC max.		
內部電壓降	3.5V max.		3.7V max.	0.5V @ 80mA max.	
洩漏電流	-		0.1mA(40uA) max.	0.01mA max.	
指示燈顏色	紅色 LED		紅色 LED		
電線	ø2.8, 2C, PVC			ø2.8, 3C, PVC	
最大切換工作頻率	200Hz		1000Hz max.		
感應磁場強度(註2)	70高斯		40高斯		
使用溫度範圍	-10~70°C				
耐衝擊(註3)	30G		50G		
耐振動(註4)	9G				
保護構造等級	IEC 60529 IP67				
保護回路(註5)	1		3,4		

註: 1.不可超過接點容量 (P=VxI).  
 2.量測使用之標準磁石: Ø15.5 x Ø8 x 5t (異方性橡膠磁石).  
 3.正弦波X、Y、Z軸向/每一軸向3回/每一回時間11ms.  
 4.復振幅1.5mm/10Hz~55Hz~10Hz掃頻, 持續1分鐘/每次X、Y、Z軸向操作1小時.  
 5.1=無/2=輸出短路保護/3=電源逆接保護/4=突波吸收保護