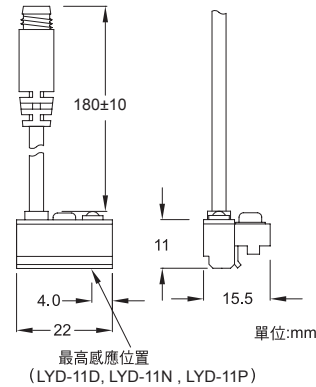
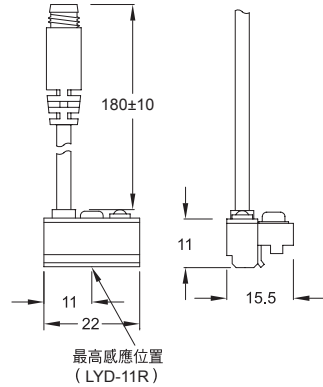


LYD-11 系列

■ 尺寸圖

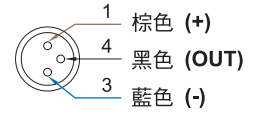
LYD-11R / LYD-11R-QD

LYD-11D, LYD-11N, LYD-11P
LYD-11D-QD, LYD-11N-QD,
LYD-11P-QD

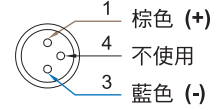


■ M8公頭接線方式

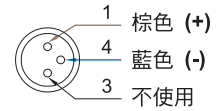
*三線式 (QD)



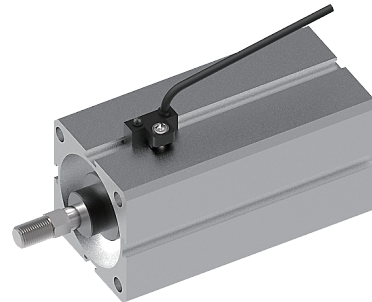
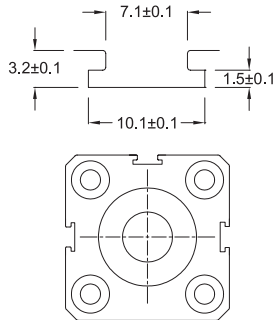
*二線式 (QD)



*二線式 (歐式接線 EQD)



■ 溝槽尺寸圖



單位:mm

■ 規格表

型號	LYD-11R	LYD-11D	LYD-11N	LYD-11P
接線圖				
規格說明				
配線方式	2 線式		3 線式	
開關邏輯	SPST常開型	電子式無接點, 常開型		
輸出接點型式	有接點	無接點	無接點 NPN 型	無接點 PNP 型
使用電壓範圍	5~240V DC/AC	5~30V DC		
最大開關電流	100mA max.	50mA max.	200mA max.	
接點容量(註1)	10W max.	1.5W max.	6W max.	
消耗電流	-		6mA @ 24V DC max.	
內部電壓降	3.5V max.	3.7V max.	0.5V @ 200mA max.	
洩漏電流	-	0.1mA(40uA) max.	0.01mA max.	
指示燈顏色	紅色 LED			綠色 LED
電線	ø 3.2, 2C, PVC		ø 3.2, 3C, PVC	
最大切換工作頻率	200Hz	1000Hz max.		
感應磁場強度(註2)	70高斯	40高斯		
使用溫度範圍	-10~70°C			
耐衝擊(註3)	30G	50G		
耐振動(註4)	9G			
保護構造等級	IEC 60529 IP67			
保護回路(註5)	1	3,4		

註: 1.不可超過接點容量(P=VxI).
2.量測使用之標準磁石: Ø15.5 x Ø8 x 5t (異方性橡膠磁石).
3.正弦波/X、Y、Z 3軸向/每一軸向3回/每一回時間11ms.
4.復振幅1.5mm/10Hz-55Hz-10Hz掃頻, 持續1分鐘/每次X、Y、Z軸向操作1小時.
5.1=無/2=輸出短路保護/3=電源逆接保護/4=突波吸收保護