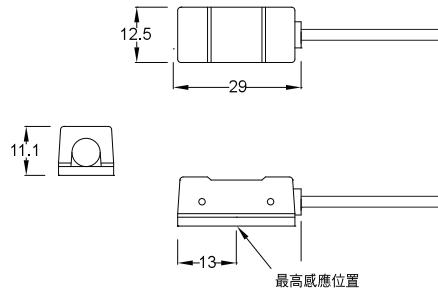




## ■ 尺寸圖

LYD-20XH

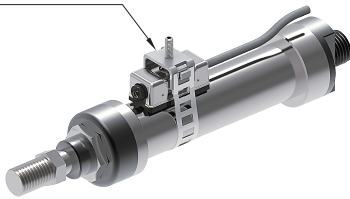
耐高溫型



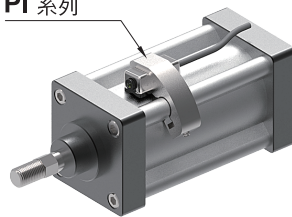
單位：mm

## ■ 固定鋼帶/夾具

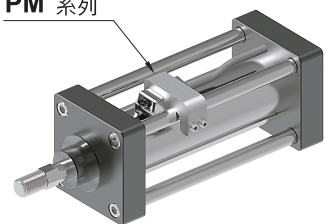
PBN 系列



PI 系列



PM 系列



## ■ 規格表

型號	LYD-20XH
接線圖	
規格說明	
配線方式	2 線式
開關邏輯	SPST常開型
輸出接點型式	有接點
使用電壓範圍	5~240V DC/AC
最大開關電流	500 mA max.
接點容量(註1)	10 W max.
消耗電流	--
內部電壓降	0.5 V max.
洩漏電流	--
指示燈顏色	無
電線	ø 3.0, 2C, 鐵氟龍
最大切換工作頻率	200 Hz
感應磁場強度(註2)	70 高斯
使用溫度範圍	-40~150 °C
耐衝擊(註3)	30 G
耐振動(註4)	9 G
保護構造等級	IEC 529 IP 67
保護回路(註5)	1

註：1.不可超過接點容量(  $P = V \times I$  ).  
 2.量測使用之標準磁石：Ø15.5 x Ø8 x 5t (異方性橡膠磁石).  
 3.正弦波/X、Y、Z 3軸向/每一軸向3回/每一回時間11ms.  
 4.復振幅1.5mm/10Hz-55Hz-10Hz掃頻，持續1分鐘/每次X、Y、Z軸向操作1小時。  
 5.1=無/2=輸出短路保護/3=電源逆接保護/4=突波吸收保護

磁性傳感器

壓力傳感器

安裝配件

導線接頭