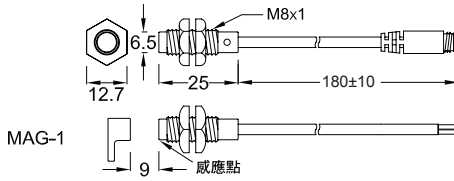


LYD-28 系列

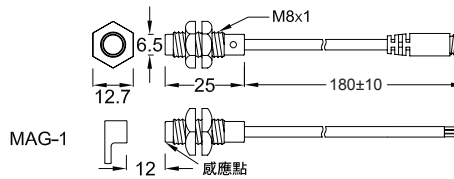


■ 尺寸圖

LYD-28R / LYD-28R-QD



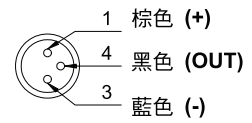
LYD-28N, LYD-28P, LYD-28N-NC / LYD-28N-QD, LYD-28P-QD, LYD-28N-NC-QD



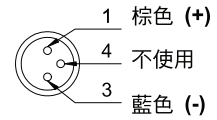
單位：mm

■ M8公頭接線方式

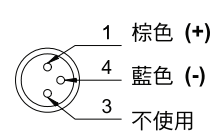
*三線式 (QD)



*二線式 (QD)

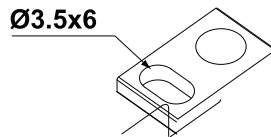
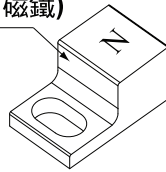


*二線式 (歐式接線 EQD)



■ 搭裝置

搭配套件：MAG-1(NdFeB 磁鐵)



單位：mm

■ 規格表

型號	LYD-28R	LYD-28N	LYD-28P	LYD-28N-NC
接線圖				
規格說明				
配線方式	2 線式	3 線式		
開關邏輯	SPST常開型	電子式無接點，常開型		電子式無接點，常閉型
輸出接點型式	有接點	無接點 NPN 型	無接點 PNP 型	無接點 NPN 型
使用電壓範圍	5~120V DC/AC	5~30V DC		
最大開關電流	40 mA max.	100 mA max.		
接點容量(註1)	5 W max.	6 W max.		
消耗電流	--	18 mA @ 24V DC max.		
內部電壓降	2.5 V max.	0.5 V max.		
洩漏電流	--	0.01 mA max.		
指示燈顏色	紅色 LED		綠色 LED	紅色 LED
電線	ø3.3, 2C, PVC	ø3.3, 3C, PVC		
最大切換工作頻率	200 Hz	1000 Hz		
感應磁場強度(註2)	9mm max.	12 mm max.		
使用溫度範圍	-10~70°C			
耐衝擊(註3)	30 G	50 G		
耐振動(註4)	9 G			
保護構造等級	IEC 60529 IP67			
保護回路(註5)	1	3,4		

註:1. 不可超過接點容量 (P=VxI).
 2. 與MAG-1搭配之感應距離
 3. 正弦波/X、Y、Z 3軸向/每一軸向3回/每一回時間11ms.
 4. 復振幅1.5mm/10Hz~55Hz~10Hz掃頻，持續1分鐘/每次X、Y、Z軸向操作1小時。
 5. 1=無/2=輸出短路保護/3=電源逆接保護/4=突波吸收保護。

磁性傳感器

壓力傳感器

安裝配件

導線接頭