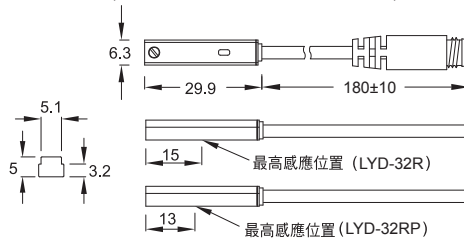


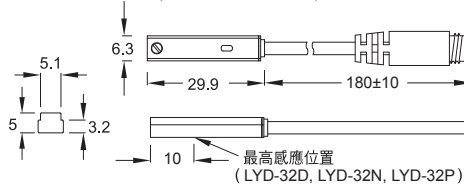
LYD-32 系列

■ 尺寸圖

LYD-32R, LYD-32RP / LYD-32R-QD, LYD-32RP-QD



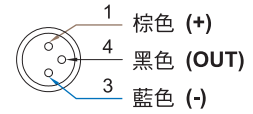
LYD-32D, LYD-32N, LYD-32P / LYD-32D-QD, LYD-32N-QD, LYD-32P-QD



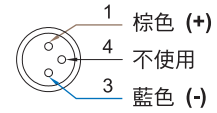
單位:mm

■ M8公頭接線方式

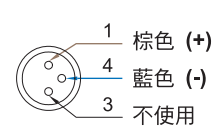
*三線式 (QD)



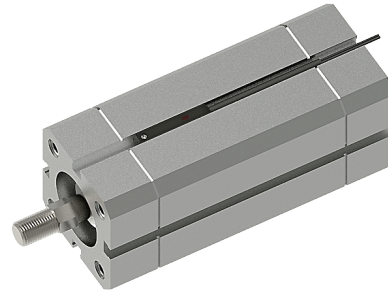
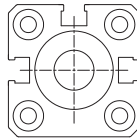
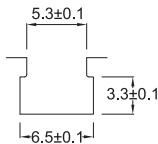
*二線式 (QD)



*二線式 (歐式接線 EQD)



■ 溝槽尺寸圖



單位:mm

■ 規格表

型號	LYD-32R	LYD-32D	LYD-32N	LYD-32P	LYD-32RP
接線圖					
規格說明					
配線方式	2 線式			3 線式	
開關邏輯	SPST常開型	電子式無接點, 常開型			SPST常開型
輸出接點型式	有接點	無接點	無接點 NPN 型	無接點 PNP 型	有接點
使用電壓範圍	5~240V DC/AC		10~30V DC		10~30DC/AC
最大開關電流	100mA max.	50mA max.	100mA max.		500mA max.
接點容量(註1)	10W max.	1.5W max.	3W max.		10W max.
消耗電流	-		8mA @ 24V DC max.		10mA @ 24V DC max.
內部電壓降	3.5V max.		1.5V max.		0.1V @ 100mA max.
洩漏電流	-	0.1mA(40uA) max.	0.01mA max.		-
指示燈顏色	紅色 LED				黃色 LED
電線	ø 3.2, 2C, PVC			ø 3.2, 3C, PVC	
最大切換工作頻率	200Hz		1000Hz		200Hz
感應磁場強度(註2)	70高斯		60高斯		70高斯
使用溫度範圍	-10~70°C				
耐衝擊(註3)	30G		50G		30G
耐振動(註4)	9G				
保護構造等級	IEC 60529 IP67				
保護回路(註5)	1		2,3,4		1

註: 1.不可超過接點容量(P =VxI).

2.量測使用之標準磁石: Ø15.5 x Ø8 x 5t (異方性橡膠磁石).

3.正弦波/X、Y、Z 3軸向/每一軸向3回/每一回時間11ms.

4.復振幅1.5mm/10Hz-55Hz-10Hz掃頻, 持續1分鐘/每次X、Y、Z軸向操作1小時.

5.1=無/2=輸出短路保護/3=電源逆接保護/4=突波吸收保護