

# LYD-32RZX系列



磁性傳感器

壓力傳感器

安裝配件

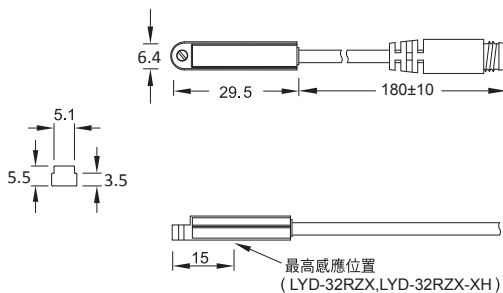
導線接頭

## ■ 尺寸圖

LYD-32RZX, LYD-32RZX-XH /  
LYD-32RZX-QD, LYD-32RZX-XH-QD

金屬殼體

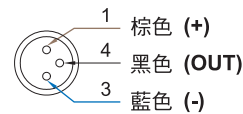
可做耐高溫型  
耐切銷液型



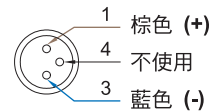
單位:mm

## ■ M8公頭接線方式

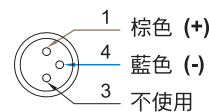
\*三線式 (QD)



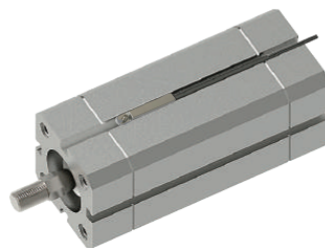
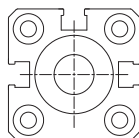
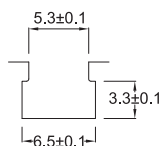
\*二線式 (QD)



\*二線式 (歐式接線 EQD)



## ■ 溝槽尺寸圖



單位:mm

## ■ 規格表

型號	LYD-32RZX	LYD-32RZX-XH
接線圖		
規格說明		
配線方式	2 線式	
開關邏輯	SPST常開型	
輸出接點型式	有接點	
使用電壓範圍	5~240V DC/AC	
最大開關電流	500mA max.	
接點容量(註1)	10W max.	
消耗電流	-	
內部電壓降	0.5V max.	
洩漏電流	-	
指示燈顏色	無	
電線	ø3.2, 2C, PVC	ø 3.0, 2C, 鐵氟龍
最大切換工作頻率	200Hz	
感應磁場強度(註2)	70高斯	
使用溫度範圍	-10~70°C	-40~150°C
耐衝擊(註3)	30G	
耐振動(註4)	9G	
保護構造等級	IEC 60529 IP67	
保護回路(註5)	1	

註: 1.不可超過接點容量 (P =VxI).  
2.量測使用之標準磁石: Ø15.5 x Ø8 x 5t (異方性橡膠磁石).  
3.正弦波/X、Y、Z 3軸向/每一軸向3回/每一回時間11ms.  
4.復振幅1.5mm/10Hz-55Hz-10Hz掃頻, 持續1分鐘/每次X、Y、Z軸向操作1小時.  
5.1=無/2=輸出短路保護/3=電源逆接保護/4=突波吸收保護