

LYD-81V 系列

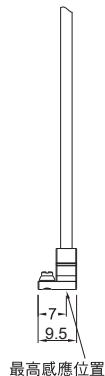
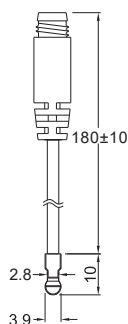
金屬殼/小體積

可做耐切銷液型



■ 尺寸圖

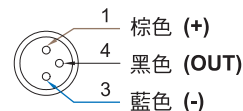
LYD-81DV, LYD-81NV, LYD-81PV /
LYD-81DV-QD, LYD-81NV-QD, LYD-PV-QD



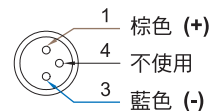
單位:mm

■ M8公頭接線方式

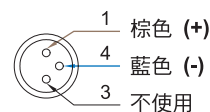
*三線式 (QD)



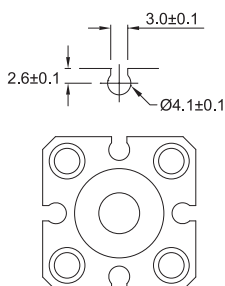
*二線式 (QD)



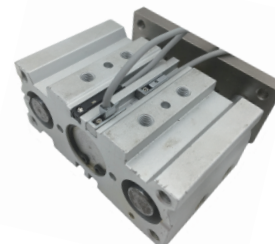
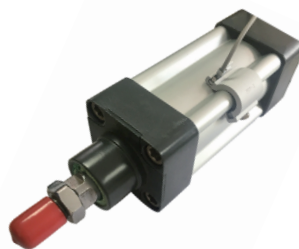
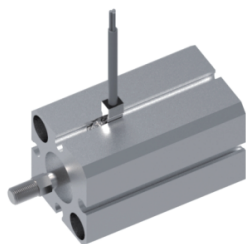
*二線式 (歐式接線 EQD)



■ 溝槽尺寸圖



■ 固定夾具



單位:mm

■ 規格表

型號	LYD-81DV	LYD-81NV	LYD-81PV
接線圖			
規格說明			
配線方式	2 線式	3 線式	
開關邏輯	電子式無接點，常開型		
輸出接點型式	無接點	無接點 NPN 型	無接點 PNP 型
使用電壓範圍	5~30V DC		
最大開關電流	100mA max.	100 mA max.	
接點容量(註1)	3W max.	3W max.	
消耗電流	-	10mA @ 24V DC max.	
內部電壓降	3.5V max.	0.5V @ 50mA max.	
洩漏電流	0.1mA (40uA) max.	0.01mA max.	
指示燈顏色	紅色 LED		
電線	Ø2.6, 2C, PVC	Ø2.6, 3C, PVC	
最大切換工作頻率	1000Hz max.		
感應磁場強度(註2)	40 高斯		
使用溫度範圍	-10~70°C		
耐衝擊(註3)	50G		
耐振動(註4)	9G		
保護構造等級	IEC 60529 IP67		
保護回路(註5)	3,4		

註:1.不可超過接點容量 (P = VxI).

2.量測使用之標準磁石: Ø15.5 x Ø8 x 5t (異方性橡膠磁石).

3.正弦波/X、Y、Z 3軸向/每一軸向3回/每一回時間11ms.

4.復振幅1.5mm/10Hz-55Hz-10Hz掃頻, 持續1分鐘/每次X、Y、Z軸向操作1小時.

5.1=無/2=輸出短路保護/3=電源逆接保護/4=突波吸收保護