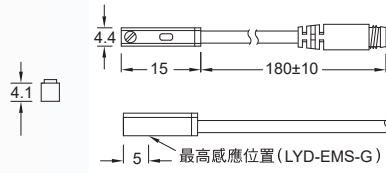
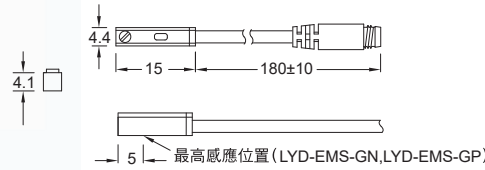


■ 尺寸圖

LYD-EMS-G / LYD-EMS-G-QD



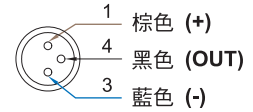
LYD-EMS-GN, LYD-EMS-GP / LYD-EMS-GN-QD, LYD-EMSGP-QD



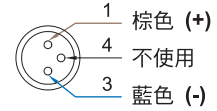
單位:mm

■ M8公頭接線方式

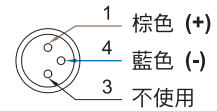
*三線式 (QD)



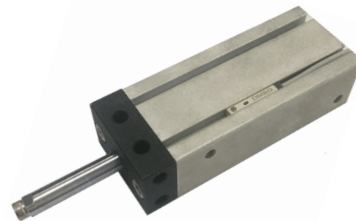
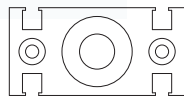
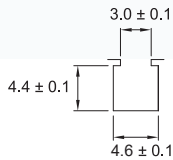
*二線式 (QD)



*二線式 (歐式接線 EQD)



■ 溝槽尺寸圖



單位:mm

■ 規格表

型號	LYD-EMS-G	LYD-EMS-GN	LYD-EMS-GP
接線圖			
規格說明			
配線方式	2 線式	3 線式	
開關邏輯	電子式無接點，常開型		
輸出接點型式	無接點	無接點 NPN 型	無接點 PNP 型
使用電壓範圍	5~30V DC		
最大開關電流	100mA max.	200mA max.	
接點容量(註1)	3W max.	6W max.	
消耗電流	-	6mA @ 24V DC max.	
內部電壓降	3.5V max.	0.5V @ 200mA max.	
洩漏電流	0.1mA(40uA) max.	0.01mA max.	
指示燈顏色	紅色 LED		
電線	ø2.6,2C,PVC	ø2.6,3C,PVC	
最大切換工作頻率	1000Hz max.		
感應磁場強度(註2)	30高斯		
使用溫度範圍	-10~70°C		
耐衝擊(註3)	50G		
耐振動(註4)	9G		
保護構造等級	IEC 60529 IP67		
保護回路(註5)	3,4		

註: 1.不可超過接點容量(P=VxI).

2.量測使用之標準磁石: Ø15.5 x Ø8 x 5t (異方性橡膠磁石).

3.正弦波/X、Y、Z軸向/每一軸向3回/每一回時間11ms.

4.復振幅1.5mm/10Hz-55Hz-10Hz掃頻, 持續1分鐘/每次X、Y、Z軸向操作1小時.

5.1=無/2=輸出短路保護/3=電源逆接保護/4=突波吸收保護